



FORMICA TRENDS™

LIMITLESS IDEAS WITH SURFACE MATERIALS FROM FORMICA / NO 1 2007



what shape
does creativity
take?

Artic
S1641



Winterhaze
S2211



Formica® Solid Surfacing - new range available in February.



FORMICA TRENDS™ 1/2007

- 4 / **Luovuus valloilleen!**
- 8 / **Rohkean rakentajan talo.**
- 12 / **Valokeilassa!**
- 16 / **Ajatonta omaperäisyyttä.**
- 18 / **Ilmeikäs ravintola.**
- 20 / **Kaupan maailmaa heijastava sisustus.**



Laminaatin hyvät ominaisuudet!

Tervetuloa Formica Trends 2007 -lehden pariin. Viime vuosi oli meillä varsin intensiivinen. Olimme mukana Tukholman messuilla helmikuussa ja Interior-näyttelyssä Helsingissä toukokuussa. Toukokuussa osallistuimme myös huonekalumessuille Moskovassa. Elokuussa Formican Euroopan organisaatio uudistettiin ja lokakuussa osallistuimme Puuntyöstö-messuille Lahdessa. Ja marraskuussa oli vielä vuorossa huonekalukomponenttien messut Moskovassa.

Uuden organisaation myötä uskon, että pystymme entistä paremmin palvelemaan niin teollisia asiakkaitamme kuin arkkitehtejä ja suunnittelijoita. Toimintamme suoraviivaistuu, mallistot yhtenäistyvät ja laajenevat sekä saatavuus paranee.

Syksyn aikana olemme valmistautuneet uuden Formica Eurooppa -malliston lanseeraukseen, joka ajoittuu alkuvuoteen 2007. Uusi mallisto tuo tullessaan mainion lisän värejä, kuoseja, pintamuotoja ja kokonaan uusia tuotteita. Uusi mallisto on suuri askel eteenpäin. Suurimmat muutokset koskettavat fantasiakuvioituja, puukuvioituja ja DecoMetal-laminaatteja. ColorCore – läpivärjätty laminaatti on mielenkiintoinen uutuus erittäin kovaa kulutuksenkestoa vaativiin kohteisiin. Trendikkäät kiiltävät pinnat on myös huomioitu uudessa mallistossamme, joita siinä on laaja valikoima.

Avaamme Helsinkiin Vallilan Akselille näyttelytilan kevään aikana. Näyttelytiloissa voit tutustua laminaattimallistoomme sekä löytää näytteitä ja esitteitä.

Tässä numerossa Formica Trends esittelee kohteita, missä laminaatin hyvät ominaisuudet tulevat esille, designin ja monikäyttöisyyden lisäksi. Ostaessasi Formica-laminaattia varmistat saavasi kestävästä materiaalista, jota on helppo käsitellä ja huoltaa sekä edullista ja tehokasta työstää edelleen. Formica-laminaatti on taloudellinen vaihtoehto. Exterior-julkisivulevyt kestävät tuulta ja sääolosuhteita, ja ovat helposti yhdisteltävissä muiden materiaalien kanssa. Lisäksi kerromme kuinka voit suunnitella itse oman kuosisi Formica Impress -levyillä. Vain luovuutesi on rajana.

Vuoden 2007 aikana tuomme laajan mallistomme ja laminaatin hyviä ominaisuuksia esille useilla messuilla. Sarjan avaa Tukholman huonekalumessut, 7.–11. helmikuuta, 2007 – tervetuloa!

Hans Lindegård
toimitusjohtaja
Formica Northern Europe





Luovuus valloilleen!

Mads Lützen on omia ideoitaan toteuttava arkkitehti. Hän rikkoo totuttuja rajoja ja antaa luovuutensa kukoistaa, kuten esimerkiksi piirtäessään tätä kesähuilaa, jossa Formica Exterior -laminaatista valmistetut säleiköt ja ikkunanpienat muodostavat talon pintaan hämähäkin verkkoa muistuttavan pintarakenteen. Talossa ei ole säästetty mielikuvitusta!





Mads Lützenin opiskellessa arkkitehdiksi muutama vuosi sitten hänen ystävänsä pyysivät häntä auttamaan Kööpenhaminan laitamalla sijaitsevan rappeutuneen kesämökkinsä kunnostuksessa. Hän suostui tehtävään ja alkoi suunnitella remonttia. Yhtäkkiä hän päättiinkin piirtää aivan uuden talon!

– Arkkitehdin tehtävänä on tarkastella tilaajan toiveita uudesta näkökulmasta. Hänen pitää ylittää tilaajan odotukset. Esittelin ystäväilleni sen vuoksi aivan uuden talon piirustukset, Mads naurahtaa. He hyväksyivät ne empimättä. Purimme vanhan talon ja rakensimme uuden sen tilalle.

Sängystä voi tähystellä tähtiä

– 70 neliön kesämökissä on kolme huonetta ja kuusi makuupaikkaa. Talon keskellä olevan olohuoneen isojen ikkunoiden läpi huoneisiin tulvii runsaasti päivänvaloa ja makuuhuoneiden kattoikkunoiden läpi voidaan ihailla tähtitaivasta. Perhe halusi julkisivuun säleikön murattia varten ja pienat ikkunoihin. Päästin mielikuvitukseni valloilleen ja loin säleiköstä ja ikkunanpienoista koko talon peittävän verkkomaisen rakennelman. Julkisivun verhosin laminaatilla, joka kannustaa innovatiiviseen muotoiluun ja rakennesuunnitteluun... sekä herättää katsojassa uteliaisuutta ja jännittynyttä odotusta.

Pysy kauniina vuodesta toiseen

– Halusin helppohoitaisen julkisivumateriaalin ja valitsin sen vuoksi huoltovapaan ja vettä erinomaisesti kestävä Formica Exteriorin, Mads selittää. Laminaatti kestää hyvin säävaihteluja ja UV-säteilyä. Kulutuksen- ja naarmunkestävä materiaali pysyy kauniina vuodesta toiseen. Lisäksi se on esimerkiksi alumiinia edullisempää. Sisälle halusin kesämökin tuntua ja käytin sisäseinissä sen vuoksi puuta. Olohuoneen seiniin loin kuitenkin lastulevyn avulla hieman erikoisempaa ilmettä.

Uusissa haasteissa kaikki on mahdollista. Vanhan kesämökin remontista kehkeytyi Mads Lützenin piirustuspöydällä aivan uusi talo, joka vastasi tilaajien kaikkia toiveita ja täydensi niitä Madsin erikoisilla ideoilla. Niin siinä helposti käy, kun luovuus pääsee valloilleen!

Rohkean rakentajan talo.

Pinc House Delight 66 on aivan uudennainen, urauurtava kesämökkikonsepti. Nerokas, tyylikäs ja hauska rakennus on myös hyvin help-pohoitoinen. Julkisivuverhouksessa on käytetty Formica Exterioria.

– Pinc House Delight 66 on pikemminkin uusi moderni asumiskonsepti kuin perinteinen kesämökki, Pinc Housen Johan Lionell toteaa. Aivan uudennaisen tuotantotekniikan ansiosta saatoimme yhdistää moderniin muotoiluun uusia materiaaleja ja epätaval-lisia ratkaisuja. Kesämökki rakennetaan ja sisustetaan tehtaalla täysin valmiiksi. Keittiön, kylpyhuoneen ja avotakan sisältävä valmiiksi kalustettu talo tuodaan rakennuspaikalle kuorma-autolla ja kootaan paikan päällä – vain parissa päivässä! Tyylikkäässä, käy-tännöllisessä ja tilavassa 62 neliön talossa on kuusi vuodepaikkaa, avoimet tilaratkaisut, isot ikkunat ja avattava veranta. Innovatiivisesti muotoiltu rakennus tarjoaa rohkeille rakentajille aivan uudennaisen asu-miskonseptin. Sisustus on suunniteltu erityisesti tätä projektia varten. Esimerkiksi Formica Impress -välitila-laminaatti antaa keittiölle jännittävän graafisen ilmeen.



Formica Impress -välitilalaminaatti.

– Pinc House Delight 66:n materiaalit ovat hyvin help-pohitoisia, Johan jatkaa. Koko julkisivu on ver-hottu Formica Exteriorilla, jota ei tarvitse koskaan raaputtaa puhtaaksi ja maalata uudelleen. Pelkkä pesu riittää. Säänkestävä UV-testattu materiaali kestää hyvin naarmuuntumista ja pysyy siten kauniina vuodesta toiseen. Pinc House Delight 66 on tarkoitettu ihmisille, jotka eivät halua käyttää lomaansa kesämökin remon-toimiseen. Se on vapaa-ajanasunto ihmisille, jotka haluavat... vapaa-aikaa.



Pino House
Delight

66

Parvekkeita sateenkaaren kaikissa väreissä.

Ruotsin Kalhällissä sijaitseva Kopparstaven-kortteli loistaa sateenkaaren väreissä. Kun vanhan 50-luvulla rakennetun talon parvekkeet ruostuivat, WSP Arkitektur sai tehtäväkseen kohentaa niiden ilmettä.

– Projekti oli rakenteellisesti ja taloudellisesti hankala, kertoo Anders Lidström, joka vastasi projektista WSP Arkitekturilla yhdessä Helena Björkanderin ja Alexander Marekin kanssa. Urakoitsija päätti poistaa vanhat parveketasanteet ja kiinnittää uudet tasanteet vanhoista tasanteista jätettyihin 10 cm:n mittaisiin kielekkeisiin teräsnastoilla ja ankkuroida ne seinään ruostumattomilla teräskonsoleilla. Halusimme uudistaa 70-luvulla aaltopellillä lisäeristetyyn julkisivun ilmettä ja aloimme miettiä Formica-laminaattien käyttämistä sateenkaaren eri väreissä. Laminaatti on mainio materiaali, joka kestää hyvin sään vaihteluja.

– Löysimme Formican kuvastosta kauniin väriskaalan, joka piristäisi tylsän peltijulkisivun ilmettä. Valitsimme neljä perusväriä: sininen, vihreä, terrakotta ja beige. Poimimme jokaiseen perusväriin neljä sävyä tummasta vaaleaan. Verhosimme alimmat parvekkeet tummimmalla laminaatilla ja vaalensimme sävyjä vähitellen ylöspäin. Saadaksemme pitkään kaarimaiseen julkisivuun lisää jännitystä rytmitimme värit pystysuunnassa tasapainoisesti koko julkisivun pituudelta. Kaunis värileikki muutti talon ilmettä ja tarjosi silmäniloa asukkaille.

*Arkkitehti: WSP Arkitektur, Tukholma, Ruotsi.
Projektinjohtaja: HSB Järfälla, Tukholma, Ruotsi.
Rakenteet: SWECO BLOCO, Tukholma, Ruotsi.
Valmistus: TBO Haglinds, Arboga, Ruotsi.*





FORMICA TRENDS

Out on puutarhassa In.

Puhdaslinjainen ja rohkeasti muotoiltu puutarhatuoli Out erottuu kaikessa yksinkertaisuudessaan. Suunnittelija Mikael Åstrand on saanut inspiraatiota laminaatin ainutlaatuisista ominaisuuksista. Formica Compact -laminaatista valmistettu tuoli kestää sään vaihteluita ilman pintakäsittelyä. Tuolin kokoamiseen ei tarvita ruuveja eikä liimaa, vaan osat voidaan kopauttaa yhteen kumivasaran avulla. Mikael Åstrand piirtää samaan sarjaan parhaillaan kahden istuttavaa tuolia, pöytää ja lepotuolia. Out on In missä tahansa puutarhassa.

Suunnittelu: Mikael Åstrand, Fiberdesign, Tukholma, Ruotsi.



Innovatiivinen lehtiteline.

Beckmanin designkorkeakoulu ja Ruotsin aikakauslehtialan toimialajärjestö Sveriges Tidskrifter järjestivät vuonna 2005 Tidskrifter i Stället -nimisen lehtiteline-näyttelyn. Fredrik Paulsen esitteli näyttelyssä Formica Compact -laminaatista valmistamansa silmiinpistävän lehtitelineen. Puita muistuttavista telineistä saisi vaikkapa kokonaisen metsän kirjaston lastenosastolle... tai koristeellisen yksityiskohdan odotushuoneeseen, hotellin aulaan tai kotiin. Mahdollisuuksia on rajattomasti.



Suunnittelu: Fredrik Paulsen, Beckmans Designhögskola, Tukholma, Ruotsi.

Tuoli, pöytä ja revontulet.

Uumaja on koivujen kaupunki. Johan Björkholm halusi vahvistaa tätä mielikuvaa tehdessään lopputyötään Konstfack-koulussa. Johanin mielestä koivut ovat kauneimmillaan keväällä vaaleanvihreiden lehtien ollessa hiirenkorvalla. Runko on kuitenkin puun luonteenomaisin piirre. Sen graafista ilmettä voidaan tyylitellä sisustuksessa ilman että vaikutelmasta tulee liian kullissimainen. Tätä miettiessään Johan tarkasteli erilaisia materiaaleja ja löysi lopulta tekniikan, jonka avulla kuvio voitiin jyrsiä Formica Compact -laminaattiin hyvin aidon näköisesti. Jyrsimällä valkoiseen pintaan uria saadaan esille laminaatin musta sisus. Samalla pintaan saadaan elävää struktuuria. Tyylitelty koivukuvio tuo mieleen revontulten kajastuksen. Sitä voidaan käyttää sekä kiinteissä kalusteissa että erilaisissa sisustusyksityiskohtissa.

Suunnittelu: Johan Björkholm, Konstfack, Tukholma, Ruotsi.



FORMICA TRENDS

valokeilassasi!

Värikäs kahvilatuoli.

Mukava tuoli tarjoaa leppoisaa kahvihetken! Sisustusarkkitehti ja huonekalusuunnittelija Mattias Ljunggren on leikitellyt laminaatin ilmeikkäillä ja kestäväillä ominaisuuksilla. Muotoilu ja toimivuus kulkevat käsi kädessä. Pienikokoinen tuoli sopii yhtä hyvin niin kahvilaan ja ravintolaan kuin puutarhaan tai parvekkeelle.

*Suunnittelu: Mattias Ljunggren, Tukholma, Ruotsi.
Valmistus: Berga Form AB, Ängelholm, Ruotsi.*



Kukkiva kierrätyspiste.

Purkkien ja pullojen palauttamisen pitää olla helppoa. Sen pitää sujua nopeasti ja kätevästi. Kierrätyspisteet ovat kuitenkin usein melko tylsiä. Vadstenassa sijaitseva Östenssons Livs halusi muutosta asiaan ja verhosi sen vuoksi koko kierrätyspisteensä kukkakuvioisella Formica Impress -laminaatilla – lattiasta kattoon. Tervetuloa kierrättämään! Kulutusta kestävä laminaattipinta on myös hyvin helppohoitoinen – likaantunut laminaatti voidaan puhdistaa kätevästi kostealla rievulla.

Kuva: Lisa Jansén Nestorson, Skärhamn, Ruotsi.

Digitaalilosteet: Svanströms Repro Center AB, Malmö, Ruotsi.

Asennus: Orvar Ek, Borensberg, Ruotsi.



Inspiroivat näyttelytilat Göteborgissa!

Formica on avannut uudet näyttelytilat Göteborgissa. Näyttely sijaitsee Studio L6:ssa, joka on kaikkien muotoilun alalla toimivien kohtauspaikka. Tiloissa voit tutustua Formican laajaan pintamateriaalivalikoimaan sekä noutaa näytteitä ja esitteitä.



FORMICA TRENDS

Luovia oppilaita.

Stockholm Design Week on maailman suurin pohjoismaisen muotoilun näyttely. Tukholmassa järjestetään viikon aikana Stockholm Furniture Fair -huonekalumessut, Northern Light Fair -valaisinmessut sekä monia muita muotoilu-tapahtumia. Tukholman huonekalumessuille on osallistunut monien vuosien ajan myös Turun ruotsinkielisen Yrkeshögskolan Sydväst -ammattikorkeakoulun muotoilijaoppilaita. Niin myös vuonna 2006.

Messuille osallistui tänä vuonna kaksitoista oppilasta, joista kahdeksan yhteistyössä Formican kanssa. Tavoitteena oli esitellä laminaatin innovatiivista käyttöä kylpyhuoneissa. Tässä oppilaiden luomuksia!



Keskellä

– Keskellä on muista kylpyhuonekalusteista erottuva trendikäs kaluste. Keskelle huonetta sijoitettavaa pyöreää kalustetta voidaan käyttää eri puolilta. Pesualtaan ja hanan sisältävä kaluste sopii julkisten tilojen, kuten ravintoloiden, hotellien ja yökerhojen WC-tiloihin. Käytin kalusteessa vedenkestävää ja helposti puhdistettavaa Formica Compact -laminaattia. Raskaasta massiivilaminaattilevystä valmistettu kaluste on myös tukeva, suunnittelija Linda Järvinen selittää.

Suunnittelu ja valmistus: Linda Järvinen, Yrkeshögskolan Sydväst, Turku, Suomi.



Sateenkaari

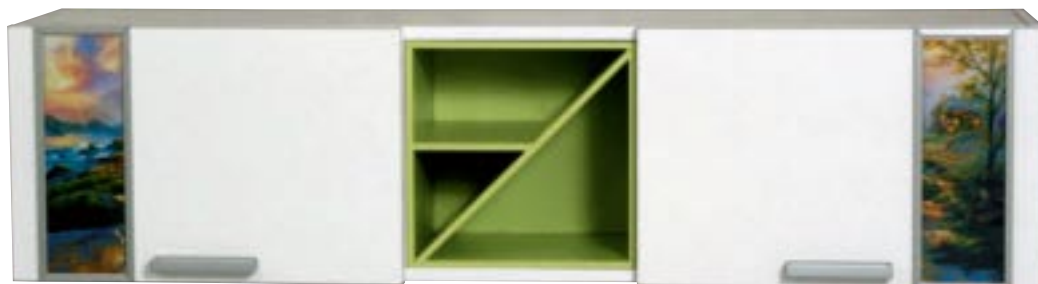
– Sateenkaari on kosteisiin tiloihin, kuten kylpyhuoneisiin tarkoitettu säilytyskaluste, suunnittelija Janina Mattsson selittää. Se on valmistettu MDF-levystä ja iloisenvärisistä Formica-laminaateista. Voimakkaat värit ja pyöristetyt ovet antavat kaapille innovatiivisen ilmeen. Oman tuotteen toteuttaminen oli haastava projekti!

Suunnittelu ja valmistus: Janina Mattsson, Yrkeshögskolan Sydväst, Turku, Suomi.

MoiZ

– MoiZ on käytännöllinen ja persoonallinen kaappi, jonka kaksi ovea avataan ylöspäin, Alexandra Munkberg kertoo. Ovien reunoissa on kapeat ikkunat, joihin jokainen voi asettaa omia kuvia, kuvioita tai valokuvia ja luoda siten kylpyhuoneeseen persoonallista ilmettä. Ovien välissä on kaapille väriä ja elävyyttä antava ulosvedettävä ja vaihdettava moduuli. Kaappi on valmistettu MDF-levystä ja Formica-laminaatista.

Suunnittelu ja valmistus: Alexandra Munkberg, Yrkeshögskolan Sydväst, Turku, Suomi.





Limewall

– Limewall on erikoinen suihkuseinä, jossa on nerokas vesitiivis säilytyslokero, suunnittelija Sara Lindvall kertoo. Tuotteessa on suihkun puolella soikea hylly shampooille ja hoitoaineelle. Ulkopuolelle voidaan ripustaa kuivumaan kosteita pyyhkeitä ja seinän sisällä on tilaa lisäpyyhkeille ja muille tarvikkeille. Limewall tarjoaa maksimaalisesti säilytystilaa pieneen kylpyhuoneeseen! Suihkuseinä on valmistettu 10 mm:n Formica Compact -laminaatista.

Suunnittelu ja valmistus: Sara Lindvall, Yrkeshögskolan Sydväst, Turku, Suomi.

Nexuz

– Nexuz on ennen kaikkea kylpyhuoneeseen tarkoitettu penkki, jota voidaan käyttää myös vaikkapa sohvapöytänä. Tyylipuhtaassa kalusteessa on futuristisia piirteitä. Akryyliputkissa olevat miellyttävästi valaisevat LED-lamput toimivat kylpyhuoneen perusvalaistuksena. Olen hyvin kiinnostunut valaistuksesta, koska se on tärkeä osa arkipäiväämme ja vaikuttaa myönteisesti terveyteemme, suunnittelija Tomas Ahlroos kertoo. Formica-laminaatin etuna on ennen kaikkea hyvä kosteudenkestävyys, mutta myös helppo puhdistettavuus.

Suunnittelu ja valmistus: Tomas Ahlroos, Yrkeshögskolan Sydväst, Turku, Suomi.



Kuurupiilo

– Kuurupiilo on minimalistinen kaluste, suunnittelija Jessica Williamsson toteaa. Kylpyhuoneessa on paljon pulloja, purkkeja, pyyhkeitä ja muita esineitä. Halusin kätkeä kaiken nerokkaaseen kalusteeseen ja antaa pintojen puhua puolestaan. Keskellä on kaksi ulosvedettävää hyllyä, joiden alla on ankkurikoukut pyyhkeitä varten. Kaapin päällä on hylly isommille tavaroille, kuten hiustenkuivaajalle. Käytin wenge-puulajia muistuttavaa 10 mm:n paksuista Formica Compact -laminaattia. Tumma puumainen pinta tuo lämpöä ja syvyyttä yleensä hyvin vaaleansävyisiin kylpyhuoneisiin.

Suunnittelu ja valmistus: Jessica Williamsson, Yrkeshögskolan Sydväst, Turku, Suomi.



Ajatonta omaperäisyyttä.

Muotoilija Rosie Stahlinin kaapinovissa kukkii hänen Formica Impress -laminaatille suunnittelemansa unikkokuvio.

– Sain idean keittiöremonttia suunnitellessamme, Rosie Stahlin kertoo. Halusin antaa keittiölle omaperäisen ilmeen. Muistin VirrVarr-laminaatin ja siihen liittyvät perinteet... mutta halusin käyttää materiaalia aivan uudella tavalla. Rakastan siirtolapuutarhani unikkoja ja piirsin niiden innoittamana elävän vihreän ja roosan sävyisen kukkakuvion. Monet ihmiset pelkäävät voimakkaita värejä ja runsaita muotoja. Heidän mielestään rauhalliset ja neutraalit muodot ja värit ovat ajattomia. Minä olen toista mieltä. Viihdyn omaperäisten ja persoonallisten asioiden keskellä vuodesta toiseen. Nämä kaapinovet sopivat ihan yhtä hyvin niin moderniin kuin perinteiseenkin keittiöön. Ne pysyvät kauniina vuosikausia ja saavat minut joka päivä hyvälle tuulelle.



*Suunnittelu: Rosie Stahlin, Tukholma, Ruotsi.
Valmistus: Ahlstrands snickeri, Hägersten, Ruotsi.*



Vahvistaa yrityksen identiteettiä.



Trend Micro on viruksentorjuntajärjestelmiä kehittävä ja myyvä maailmanlaajuinen yritys. Muuttaessaan uusiin tiloihin World Trade Centeriin yritys halusi profiloida itseään entistä määrätietoisemmin.

– Yritys halusi mm. ottaa vastaan asiakkaita uusissa tiloissaan. He halusivat esitellä asiakkailleen Trend Micron olemusta heijastavan toimiston, kertoo M.E.R Solutionin arkkitehti Petra Olsson. Keittiö on toimiston sydän ja luonnollinen ympäristö spontaaneille palaverille. Trend Micron tunnusväri punainen on tärkeä osa yrityksen identiteettiä. Kiireisen ja vauhdikkaan yrityksen pääkonttori sijaitsee Japanissa. Nämä seikat innoittivat suunnittelijoita täydentämään keittiön korkeakieltoisia punaisia kaapinovia Tokion kuvalla somistetulla Formica Impress -taustalaminaatilla. Keittiö sai aivan uutta sykettä ja heijastaa nyt paremmin Trend Micron olemusta. Valitsimme Formica-laminaatin, koska siinä on kiinnostavaa itseisarvoa. Lisäksi se kestää hyvin kosteutta ja kulutusta. Valitsemamme motiivi vahvistaa Trend Micron identiteettiä ja muistuu mieleen myös vierailun jälkeen.

Arkkitehti: M.E.R. Solution AB, Tukholma, Ruotsi.
Valmistus: Grötlingbo Möbelfabrik, Havdhem, Ruotsi.





Ilmeikäs ravintola.

Tellus on uusi lounasravintola Ericssonin vanhan puhelintehtaan tiloissa Tukholman Telefonplanilla. Alueella toimineiden tekniikkayritysten tilalle on tullut luovempien alojen yrityksiä ja koko alue huokuu nyt uusia ajatuksia ja ideoita. Tämä on arkkitehtuurin, taiteen ja muotoilun kohtauspaikka.

– Tellus-ravintolan sisustuksessa toistuu taiteellinen kukkakuvio, kertoo Murman Arkitekterin sisustusarkkitehti Wivian Eidsaunet. Halusimme luoda omaperäisen kohtauspaikan kaikille alueella liikkuville valveutuneille ihmisille. Graafista mustavalkoista kuviota on käytetty erikokoisena seinillä, buffetpöydissä, tuoleissa ja tarjottimissa. Erityisesti tähän tilaan suunnitellut tarjoilutiskit ja buffetpöydät luovat omaperäistä ilmettä koko ravintolaan. Sisustuksen kaikki osat ovat yhteydessä toisiinsa. Halusimme kohentaa ravintolan luomaa tunnelmaa ja tarjota elämyksiä ja nautintoa kaikille aisteille.

– Formica Impress antoi meille vapaat kädet. Pystyimme suunnittelemaan siihen aivan oman kuvion! Leikittelimme kukkakuvioilla taiteellisesti ja ennakkoluulottomasti. Kukkakuviota sopii lamiinaattiin hyvin ja luo juuri sitä täsmällistä ja puhdasta vaikutelmaa, jota me ravintolaan haimme. Ilmeikäs materiaali myös kestää hyvin käyttöä. Halusimme edullisen ja kestävästä materiaalin, joka on helppo puhdistaa. Isoissa tiloissa on myös paljon rauhallisia pintoja ilmeikkään kuvion vastapainoksi. Toistaiseksi kuvio ei ole pelottanut asiakkaitamme tiensä, Wivian hymyilee.



Kaupan maailmaa heijastava sisustus.

ICA on Ruotsin suurimpia ja tunnetuimpia vähittäiskaupparyityksiä. Syksyllä 2005 ICA:n pääkonttori muutti Solna Business Parkiin, entiselle teollisuusalueelle, josta on tullut moderni toimisto- ja kaupakeskus. Uuden konttorin sisustaminen annettiin TEArkin tehtäväksi. Tavoitteena oli luoda ICA:n olemusta ilmentävä toimistoympäristö.

– Halusimme kuvastaa sisustuksessa kaupan maailmaa, kertoo TEArkin sisustusarkkitehti Cecilia Andreasson. Muodot ja materiaalit löydettiin kaupan arkipäivästä. Käytimme mm. viivakoodista koostuvia kuvioita monissa eri paikoissa, esimerkiksi lattioissa, seinissä, lasipinnoissa ja laminaatista valmistetuissa kaapinovissa. Koska käytävää reunustavat kaapinovat näkyvät eri puolille, halusimme antaa niille erikoisen ilmeen. Formica Impression avulla pystyimme toteuttamaan luovia ideoitamme kauniissa ja koristeellisissa pintamateriaaleissa.

– Laminaattia on käytetty myös työpöydissä, Cecilia jatkaa. Sähköisesti korotettavat ja laskettavat pöytälevyt ovat Formica Compact -laminaattia. Halusimme käyttää konttorilla elintarvikeliikkeistä muistuttavia kestäviä ja helppohoitoisia materiaaleja. Laminaatin avulla pystyimme vahvistamaan ICA:n konseptia.





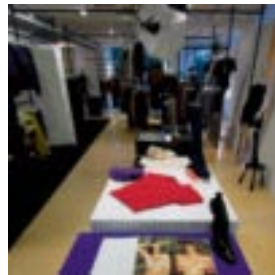


Imago myy.

Acne Jeans on luonut myymälöihinsä aivan oman identiteetin. Yritys halusi välittää tietoista ilmettään asiakkailleen myös Tukholman Normalmstorgilla sijaitsevassa uudessa myymälässä. Tehtävä meni tälläkin kertaa Konzeptille, joka on suunnitellut Acnen muutkin myymälät.

– Halusimme testata rajoja ja korostaa Acne Studion luovuutta, Konzeptin toimitusjohtaja Nils Nilsson kertoo. Tyyliltään graafisessa sisustuksessa on monia jännittäviä kontrasteja. Esittelypöydillä on käytetty kestäväää Formica-laminaattia, koska juuri pintojen

kestävyys on myymälöissä tärkeää. Formica Impress -menetelmällä pystyimme suunnittelemaan omia kuvia ja vahvistamaan siten Acnen profiilia. Saimme toteuttaa ideoitamme aivan vapaasti!



Chemtop², kemikaaleja erinomaisesti kestävä laminaatti.

Chemtop² on kemikaaleja erinomaisesti kestävä laadukas laminaatti. Erikoiskäsitelty pinta sopii ympäristöihin, joissa käsitellään happoja, emäksisiä aineita, syövyttäviä suoloja sekä muita aggressiivisia aineita.

Laboratorioissa ja klinikoilla

Chemtop²-laminaattia käytetään ennen kaikkea kemian ja lääketieteellisuuden laboratorioissa, valokuvaboratorioissa sekä hammaslääkäreiden vastaanotoilla ja klinikoilla. Laminaattia voidaan käyttää sekä vaaka- että pystypinnoilla, kuten työtasoissa, pöytälevyissä, baaritiskeissä, kaapeissa, seinäpaneeleissa, roiskesuojissa ja tilanjakajissa.

Pysyvää muotoilua

Laminaattia on saatavana lämpömuovattavana laatuna tai massiivilaminaattina, jonka paksuudet ovat 16 ja 19 mm, kuosivaihtoehtoja on kuusi. Yksinkertaiset ja puhdaslinjaiset tuotteet sopivat moniin eri ympäristöihin. Chemtop² on kustannustehokas ja erittäin kestävä materiaali, joka vaatii vain hyvin vähän hoitoa. Pinta voidaan puhdistaa kostealla rievulla tai miedolla puhdistusaineella.

Chemtop²
Advanced Chemical Resistance



Roussi:

Formica Skandinavien AB
Florettgatan 22
SE-254 67 Helsingborg
Puh: +46 42 38 48 00
Faksi: +46 42 38 48 20

Norja:

Formica Norge AS
Fekjan 13 A
Postboks 81
NO-1378 Nesbru
Puh: +47 66 98 48 00
Faksi: +47 66 98 03 58

Tanska:

Formica Danmark A/S
Florettgatan 22
SE-254 67 Helsingborg
Puh: +46 42 38 48 00
Faksi: +46 42 38 48 20

Suomi:

Formica IKI Oy
FI-359 90 Kolho
Puh: +358 3 580 001
Faksi: +358 3 531 6020



www.formica.eu.com